



Экран 17.3" (1920x1080) FullHD LED, матовый / Intel Core i7-3610QM (2.3 ГГц) / RAM 8 ГБ / HDD 1 ТБ / NVIDIA GeForce GT 650M, 2 ГБ / DVD+/-RW / LAN / Wi-Fi / Bluetooth 4.0 / веб-камера / Linux / 3.28 кг / алюминий

Компания **Dell** обновила линейку ноутбуков Inspiron, предназначенных для работы с мультимедиа и развлечений. Новая модель **Dell Inspiron 7720** отличаются прочным корпусом с элементами из анодированного алюминия. Основные характеристики: процессор Intel Core третьего поколения, объемный звук, дискретный графический процессор, подходящий для редактирования фото и видео, а также для видеоигр, дисплей высокого разрешения, клавиатура с подсветкой, поддержка устройств mSATA SSD с технологиями Intel Rapid Start и Smart Response technology для быстрой загрузки и выхода из спящего режима.

Процессор Intel третьего поколения i7 обеспечивает впечатляющую производительность для самых требовательных пользователей при работе с мультимедийными файлами. Мощный видеоадаптер NVIDIA GeForce GT 650M со встроенной памятью для хранения видеоданных GDDR5 объемом 2 Гбайт. Разъем HDMI дает возможность присоединить ноутбук с помощью специального кабеля к HDMI-телевизору, что позволяет создать настоящий кинотеатр у себя дома.

Логическим дополнением к качественному изображению стал оптимизированный звук: динамики ScullCandy, сабвуфер и аудио-система Waves Maxx Audio 4.0 обеспечивают объемное звучание и эффект присутствия.

Ноутбук Dell Inspiron 7720. Драйвер WiFi, USB

Автор: Administrator

19.07.2012 21:30 - Обновлено 02.08.2012 17:00

Корпус хоть и не глянцевый, но маркий. Левая сторона ноутбука во время работы чуть теплая. Диск с драйверами в комплекте не идет. Их все можно скачать с официального сайта Делл. Точнее - почти все. **Драйвера на WiFi и Intel(R) USB_3.0 eXtensible Host Controller отсутствуют. Их можно скачать тут:**

[01](#)
[ркало2](#)

[зеркал](#)

, [зе](#)

Указанные драйверы подойдут для:

Intel(R)_USB_3.0_eXtensible_Host_Controller_Driver (Windows 7 x64, x86)

- VEN_8086&DEV_1E31&REV_00
- VEN_8086&DEV_1E31&REV_01
- VEN_8086&DEV_1E31&REV_02
- VEN_8086&DEV_1E31&REV_03
- VEN_8086&DEV_1E31&REV_04

Wireless_15.1.1_Ds64

```
; PCI\VEN_8086&DEV_423A&SUBSYS_10068086
; PCI\VEN_8086&DEV_422D&SUBSYS_11008086
; PCI\VEN_8086&DEV_422D&SUBSYS_11018086
; PCI\VEN_8086&DEV_422D&SUBSYS_11028086
; PCI\VEN_8086&DEV_422D&SUBSYS_11038086
; PCI\VEN_8086&DEV_422D&SUBSYS_11048086
; PCI\VEN_8086&DEV_422D&SUBSYS_11058086
; PCI\VEN_8086&DEV_422D&SUBSYS_11068086
; PCI\VEN_8086&DEV_422D&SUBSYS_11078086
; PCI\VEN_8086&DEV_4229&SUBSYS_11008086
; PCI\VEN_8086&DEV_4229&SUBSYS_11018086
; PCI\VEN_8086&DEV_4229&SUBSYS_11028086
; PCI\VEN_8086&DEV_4229&SUBSYS_11038086
; PCI\VEN_8086&DEV_4229&SUBSYS_11048086
; PCI\VEN_8086&DEV_4229&SUBSYS_11058086
; PCI\VEN_8086&DEV_4229&SUBSYS_11068086
```

Ноутбук Dell Inspiron 7720. Драйвер WiFi, USB

Автор: Administrator

19.07.2012 21:30 - Обновлено 02.08.2012 17:00

```
; PCI\VEN_8086&DEV_4229&SUBSYS_11078086
; PCI\VEN_8086&DEV_4229&SUBSYS_10008086
; PCI\VEN_8086&DEV_4229&SUBSYS_10018086
; PCI\VEN_8086&DEV_4229&SUBSYS_10028086
; PCI\VEN_8086&DEV_4229&SUBSYS_10038086
; PCI\VEN_8086&DEV_4229&SUBSYS_10048086
; PCI\VEN_8086&DEV_4229&SUBSYS_10058086
; PCI\VEN_8086&DEV_4229&SUBSYS_10068086
; PCI\VEN_8086&DEV_4229&SUBSYS_10078086
; PCI\VEN_8086&DEV_4228&SUBSYS_10008086
; PCI\VEN_8086&DEV_4228&SUBSYS_10018086
; PCI\VEN_8086&DEV_4228&SUBSYS_10028086
; PCI\VEN_8086&DEV_4228&SUBSYS_10038086
; PCI\VEN_8086&DEV_4228&SUBSYS_10048086
; PCI\VEN_8086&DEV_4222&SUBSYS_10008086
; PCI\VEN_8086&DEV_4222&SUBSYS_10018086
; PCI\VEN_8086&DEV_4222&SUBSYS_10028086
; PCI\VEN_8086&DEV_4222&SUBSYS_10038086
; PCI\VEN_8086&DEV_4222&SUBSYS_10048086
; PCI\VEN_8086&DEV_4222&SUBSYS_10308086
; PCI\VEN_8086&DEV_4222&SUBSYS_10318086
; PCI\VEN_8086&DEV_4222&SUBSYS_10328086
; PCI\VEN_8086&DEV_4222&SUBSYS_10338086
; PCI\VEN_8086&DEV_4222&SUBSYS_10058086
; PCI\VEN_8086&DEV_4222&SUBSYS_10348086
; PCI\VEN_8086&DEV_423B&SUBSYS_10118086
; PCI\VEN_8086&DEV_423B&SUBSYS_10168086
; PCI\VEN_8086&DEV_4233&SUBSYS_11108086;
```

```
PCI\VEN_8086&DEV_4233&SUBSYS_11118086
```

```
; PCI\VEN_8086&DEV_4233&SUBSYS_11128086
; PCI\VEN_8086&DEV_4233&SUBSYS_11138086
; PCI\VEN_8086&DEV_4233&SUBSYS_11148086
; PCI\VEN_8086&DEV_4233&SUBSYS_11158086
; PCI\VEN_8086&DEV_4233&SUBSYS_11168086
; PCI\VEN_8086&DEV_4233&SUBSYS_11178086
; PCI\VEN_8086&DEV_4230&SUBSYS_11108086
; PCI\VEN_8086&DEV_4230&SUBSYS_11118086
; PCI\VEN_8086&DEV_4230&SUBSYS_11128086
; PCI\VEN_8086&DEV_4230&SUBSYS_11138086
; PCI\VEN_8086&DEV_4230&SUBSYS_11148086
; PCI\VEN_8086&DEV_4230&SUBSYS_11158086
; PCI\VEN_8086&DEV_4230&SUBSYS_11168086
; PCI\VEN_8086&DEV_4230&SUBSYS_11178086
```

Ноутбук Dell Inspiron 7720. Драйвер WiFi, USB

Автор: Administrator

19.07.2012 21:30 - Обновлено 02.08.2012 17:00

```
; PCI\VEN_8086&DEV_4230&SUBSYS_10108086
; PCI\VEN_8086&DEV_4230&SUBSYS_10118086
; PCI\VEN_8086&DEV_4230&SUBSYS_10128086
; PCI\VEN_8086&DEV_4230&SUBSYS_10138086
; PCI\VEN_8086&DEV_4230&SUBSYS_10148086
; PCI\VEN_8086&DEV_4230&SUBSYS_10158086
; PCI\VEN_8086&DEV_4230&SUBSYS_10168086
; PCI\VEN_8086&DEV_4230&SUBSYS_10178086
; PCI\VEN_8086&DEV_4228&SUBSYS_10108086
; PCI\VEN_8086&DEV_4228&SUBSYS_10118086
; PCI\VEN_8086&DEV_4228&SUBSYS_10128086
; PCI\VEN_8086&DEV_4228&SUBSYS_10138086
; PCI\VEN_8086&DEV_4228&SUBSYS_10148086
```

PCI\VEN_8086&DEV_423A&SUBSYS_10218086

```
; PCI\VEN_8086&DEV_422D&SUBSYS_11208086
; PCI\VEN_8086&DEV_422D&SUBSYS_11218086
; PCI\VEN_8086&DEV_422D&SUBSYS_11228086
; PCI\VEN_8086&DEV_422D&SUBSYS_11238086
; PCI\VEN_8086&DEV_422D&SUBSYS_11248086
```

PCI\VEN_8086&DEV_423A&SUBSYS_10018086

```
; PCI\VEN_8086&DEV_422D&SUBSYS_11258086
; PCI\VEN_8086&DEV_422D&SUBSYS_11268086
; PCI\VEN_8086&DEV_422D&SUBSYS_11278086
; PCI\VEN_8086&DEV_4229&SUBSYS_11208086
; PCI\VEN_8086&DEV_4229&SUBSYS_11218086
; PCI\VEN_8086&DEV_4229&SUBSYS_11228086
; PCI\VEN_8086&DEV_4229&SUBSYS_11238086
; PCI\VEN_8086&DEV_4229&SUBSYS_11248086
; PCI\VEN_8086&DEV_4229&SUBSYS_11258086
; PCI\VEN_8086&DEV_4229&SUBSYS_11268086
; PCI\VEN_8086&DEV_4229&SUBSYS_11278086
; PCI\VEN_8086&DEV_4229&SUBSYS_10208086
; PCI\VEN_8086&DEV_4229&SUBSYS_10218086
; PCI\VEN_8086&DEV_4229&SUBSYS_10228086
; PCI\VEN_8086&DEV_4229&SUBSYS_10238086
; PCI\VEN_8086&DEV_4229&SUBSYS_10248086
; PCI\VEN_8086&DEV_4229&SUBSYS_10258086
```

Ноутбук Dell Inspiron 7720. Драйвер WiFi, USB

Автор: Administrator

19.07.2012 21:30 - Обновлено 02.08.2012 17:00

```
; PCI\VEN_8086&DEV_4229&SUBSYS_10268086
; PCI\VEN_8086&DEV_4229&SUBSYS_10278086
; PCI\VEN_8086&DEV_4228&SUBSYS_10208086
; PCI\VEN_8086&DEV_4228&SUBSYS_10218086
; PCI\VEN_8086&DEV_4228&SUBSYS_10228086
; PCI\VEN_8086&DEV_4228&SUBSYS_10238086
; PCI\VEN_8086&DEV_4228&SUBSYS_10248086
; PCI\VEN_8086&DEV_4222&SUBSYS_10208086
; PCI\VEN_8086&DEV_4222&SUBSYS_10218086
; PCI\VEN_8086&DEV_4222&SUBSYS_10228086
; PCI\VEN_8086&DEV_4222&SUBSYS_10238086
; PCI\VEN_8086&DEV_4222&SUBSYS_10248086
; PCI\VEN_8086&DEV_4228&SUBSYS_10408086
; PCI\VEN_8086&DEV_4228&SUBSYS_10418086
; PCI\VEN_8086&DEV_4228&SUBSYS_10428086
; PCI\VEN_8086&DEV_4228&SUBSYS_10438086
; PCI\VEN_8086&DEV_4228&SUBSYS_10448086
; PCI\VEN_8086&DEV_4222&SUBSYS_10408086
; PCI\VEN_8086&DEV_4222&SUBSYS_10418086
; PCI\VEN_8086&DEV_4222&SUBSYS_10428086
; PCI\VEN_8086&DEV_4222&SUBSYS_10438086
; PCI\VEN_8086&DEV_4222&SUBSYS_10448086
; PCI\VEN_8086&DEV_4228&SUBSYS_10508086
; PCI\VEN_8086&DEV_4228&SUBSYS_10518086
; PCI\VEN_8086&DEV_4228&SUBSYS_10528086
; PCI\VEN_8086&DEV_4228&SUBSYS_10538086
; PCI\VEN_8086&DEV_4228&SUBSYS_10548086
; PCI\VEN_8086&DEV_4222&SUBSYS_10508086
; PCI\VEN_8086&DEV_4222&SUBSYS_10518086
; PCI\VEN_8086&DEV_4222&SUBSYS_10528086
; PCI\VEN_8086&DEV_4222&SUBSYS_10538086
; PCI\VEN_8086&DEV_4222&SUBSYS_10548086
; PCI\VEN_8086&DEV_4228&SUBSYS_135B103C
; PCI\VEN_8086&DEV_4228&SUBSYS_135C103C
; PCI\VEN_8086&DEV_4228&SUBSYS_135D103C
; PCI\VEN_8086&DEV_4228&SUBSYS_135E103C
; PCI\VEN_8086&DEV_4228&SUBSYS_135F103C
; PCI\VEN_8086&DEV_4222&SUBSYS_135B103C
; PCI\VEN_8086&DEV_4222&SUBSYS_135C103C
; PCI\VEN_8086&DEV_4222&SUBSYS_135D103C
; PCI\VEN_8086&DEV_4222&SUBSYS_135E103C
; PCI\VEN_8086&DEV_4222&SUBSYS_135F103C
; PCI\VEN_8086&DEV_4227&SUBSYS_10108086
; PCI\VEN_8086&DEV_4227&SUBSYS_10118086
; PCI\VEN_8086&DEV_4227&SUBSYS_10128086
; PCI\VEN_8086&DEV_4227&SUBSYS_10138086
```

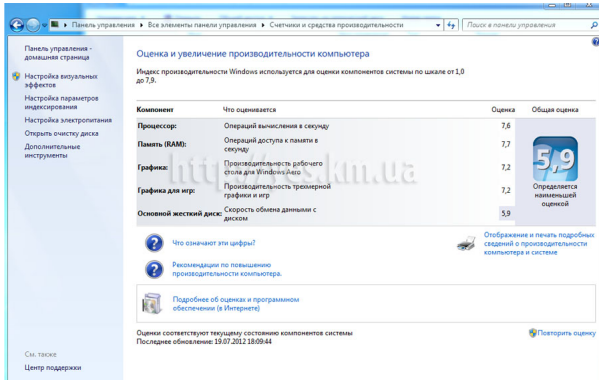
Ноутбук Dell Inspiron 7720. Драйвер WiFi, USB

Автор: Administrator

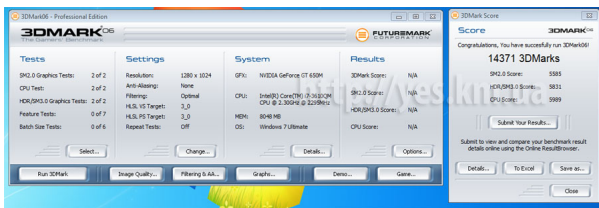
19.07.2012 21:30 - Обновлено 02.08.2012 17:00

; PCI\VEN_8086&DEV_4227&SUBSYS_10148086

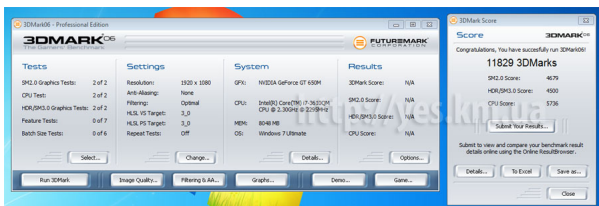
Ноутбук Dell Inspiron 7720. Оценка производительности Windows:



3dMark06 на настройках по умолчанию:



3dMark06 с родным разрешением экрана:



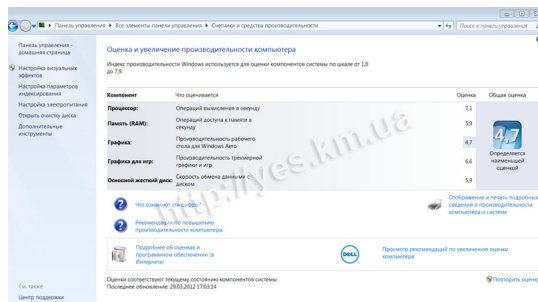
Ноутбук Dell Inspiron 7720. Драйвер WiFi, USB

Автор: Administrator

19.07.2012 21:30 - Обновлено 02.08.2012 17:00


Результаты можно сравнить с Моноблоком All in One [Dell Inspiron One 2320](#) :

Оценка производительности Windows:



Производительность видеокарты (Nvidia GeForce GT 525M, 1 ГБ) в 3dMark06 на стандартных настройках и с родным разрешением:



10°C  **5:13 PM**
Thursday, March 29 2012
Khmel'nyts'kyi, Khmel'nyts'kyi
[view forecast](#)








3DMark06 - Professional Edition

3DMARK⁰⁶
The Gamers' Benchmark

| Tests | Settings | System | Results |
|---------------------------|-------------------------|--|----------|
| SM2.0 Graphics 2 of 2 | Resolution: 1920 x 1080 | GFX: NVIDIA GeForce GT 525M | 3DMark S |
| CPU Test: 2 of 2 | Anti-Aliasing: None | CPU: Intel(R) Core(TM) i3-2100 CPU @ 3.10GHz | SM2.0 Sc |
| HDR/SM3.0 Graphics 2 of 2 | Filtering: Optimal | MEM: 4000 MB | HDR/SM3 |
| Feature Tests: 0 of 7 | HLSL VS 3 0 | OS: Windows 7 Home | CPU Scor |
| Batch Size 0 of 6 | HLSL PS 3 0 | | |
| | Repeat Tests: Off | | |

Buttons: Run 3DMark, Image Quality..., Filtering & AA..., Graphs..., Demo...

Navigation bar with icons and labels:

-  SYNCUP
-  WEATHER
-  BOOKS
-  MAGAZINES
-  DOCUMENTS
-  SHORTCUTS
-  WEB TILE 1