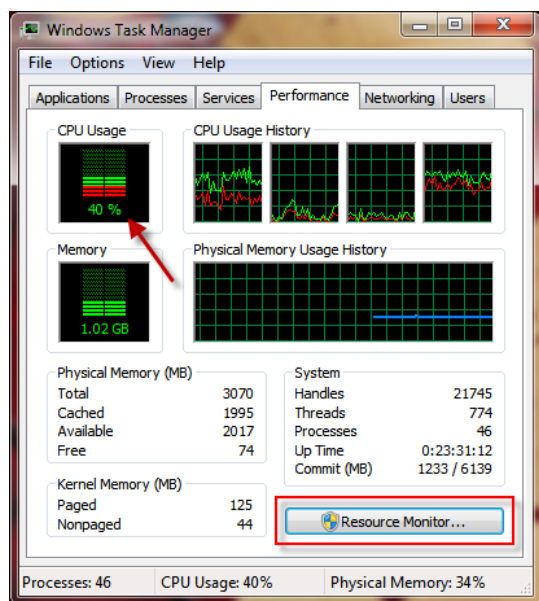


svchost.exe грузит процессор на 50 процентов

Автор: Administrator

13.05.2012 13:22 - Обновлено 13.05.2012 14:08

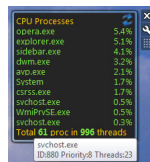


Многие сталкиваются с проблемой аномальной **загрузки процессора** компьютера процессом **svchost.exe**

. Что же такое **svchost.exe**

? В семействе операционных систем Microsoft Windows (2000, XP, Vista, Seven) — главный процесс (англ. Host process) для служб, загружаемых из динамических библиотек. Использование единого процесса для работы нескольких сервисов позволяет существенно уменьшить затраты оперативной памяти и процессорного времени.

Часто под этот процесс маскируется вредоносное программное обеспечение. Но сегодня мы расскажем что делать, если Вы на 100% уверены, что в Вашей системе отсутствуют вирусы.



Процесс загрузка процессора процессом **svchost.exe** уже не первый раз привлекал внимание. Процесс можно было завершить, без ущерба для работы системы. Сначала возникла мысль, что это может быть следствием установленной не оригинальной Windows 7 (так сказать - из сборки). Но самое интересное, что ситуация повторилась после установки оригинальной Windows.

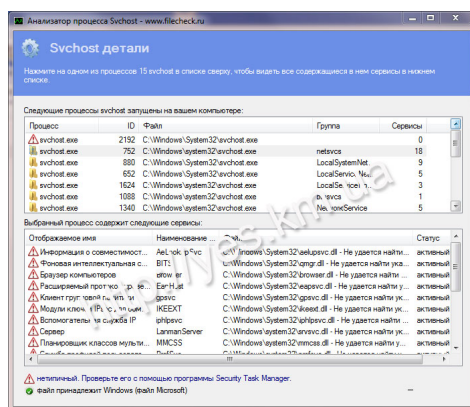
svchost.exe грузит процессор на 50 процентов

Автор: Administrator

13.05.2012 13:22 - Обновлено 13.05.2012 14:08

Проанализируем запущенные **svchost** процессы в нашей системе. Для этого воспользуемся утилитой **svchostviewer.exe**.

Программа отобразит список процессов **svchost.exe**, ихний ID, и список сервисов, которые содержит этот процесс. ID процесса **svchost.exe**, который грузит процессор, можно увидеть, например, в гаджете Top Process Monitor.



В списке сервисов видим:

- Обнаружение SSDP (Обнаруживает сетевые устройства и службы, использующие протокол обнаружения SSDP, такие как устройства UPnP) (Данная функция позволяет выключить службу обнаружения SSDP. Эта служба предназначена для подключения к компьютеру через сеть устройств, использующих протокол обнаружения SSDP, например, "умной" бытовой техники. Ввиду малой распространённости данной технологии, особенно в домашних условиях, во многих случаях эта служба может быть отключена. Для вступления изменений в силу при отмене (возвращения в стандартное состояние) настройки требуется перезагрузка системы.)
- Служба кэша шрифтов Windows (Оптимизирует производительность приложений, кэшируя наиболее часто используемые данные о шрифтах)
- и др.

Эти два сервиса и отключаем (msconfig->вкладка "Службы").

svchost.exe грузит процессор на 50 процентов

Автор: Administrator

13.05.2012 13:22 - Обновлено 13.05.2012 14:08

Теперь **svchost.exe** перестал беспокоить))

[Скачать svchostviewer](#)

[Скачать Top Process Monitor](#)